

2023年4月5日

各位

九州東邦株式会社
代表取締役社長 松谷 竹生

健康経営の推進について

当社は医療・健康・介護分野に携わる企業として、社員一人ひとりが自身の健康と向き合えるよう環境を整備してまいります。具体的な取り組みについては順次皆様にご案内してまいりますので周知徹底いただくとともに、各所属長はあらためて社員の健康管理をお願いいたします。

記

1. 健康経営宣言

九州東邦 健康経営宣言

当社は、「全ては健康を願う人々のために」とのグループスローガンを掲げています。患者さまの満足度を高めるべく顧客価値を創造し、生活者の健康の増進と快適な生活の実現に貢献するためには、「社員自身の健康」が何よりも重要と考えています。健康であることは、社員自身および家族にとっての幸せな生活を送るための礎であり、会社が健全に成長するための経営基盤となります。

経営者と従業員が一丸となって健康の維持・増進に向けた健康経営の取り組みを積極的に推進することで、心身共に健康でやりがいを持って働ける職場環境を構築してまいります。

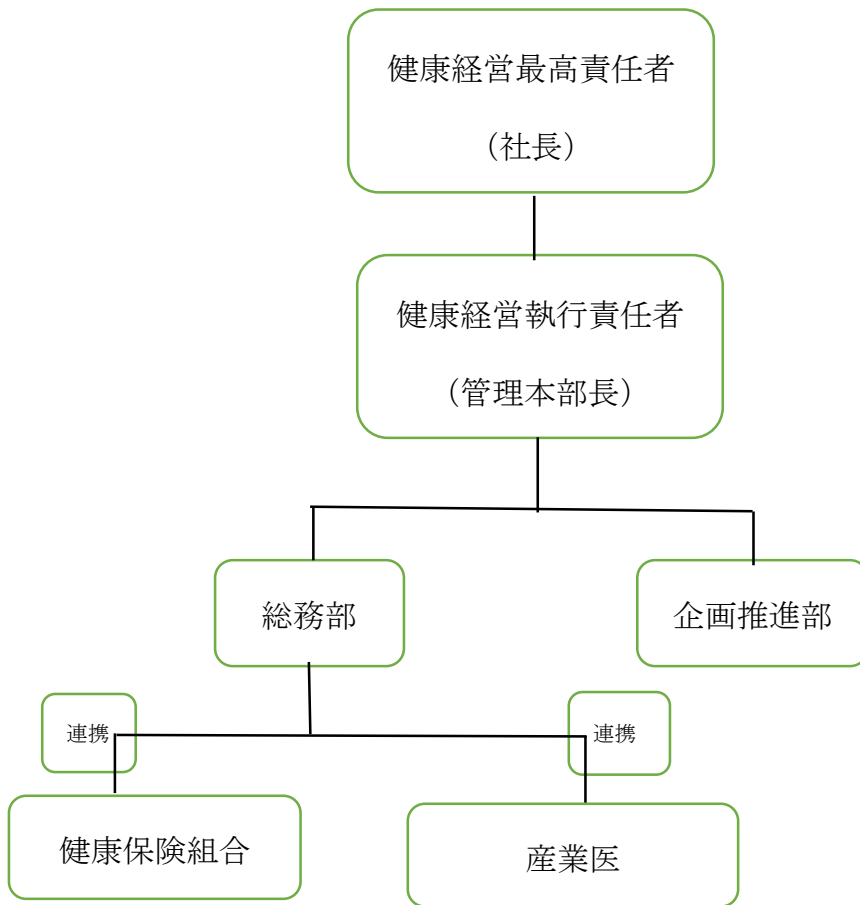
2. 健康経営推進の目的

- ・社員の体調不良による休職や離職のリスクの軽減（病気の早期発見、体力づくり促進による病気の予防）
- ・生産性の向上（社員がいきいきと働くことにより生産性が向上）
- ・社員およびご家族の安心感・満足感（安心して働くことができる会社として認識）
- ・社外からの評価の向上（サプライチェーン全体で健康経営を推進する動きの中で、取引先に選ばれる一つの要素となる）
- ・企業イメージの向上（学生や投資家などのステークホルダーからのイメージ向上）

3. 健康経営における課題・目標・行動指針

課題	目標	行動計画
社員の健康管理	一般定期健康診断率 100%	・上長による部下への受診勧告 ・上長が受診状況を把握する仕組み作り
社員一人ひとりの健康管理意識の増進	健康に関するセミナー・研修などを通して、自身についての健康管理意識を向上させる	・健康に関するセミナーの実施 ・健康管理アプリ活用の推進 ・健康関連施設の利用促進
女性特有の健康課題についての理解	女性特有の健康課題についての理解を全社員が深める	・社内相談窓口の設置 ・女性の健康に関するセミナーの実施
喫煙者・喫煙率	喫煙率低下 (目標全国平均以下)	・禁煙デーの設置など禁煙サポート体制の整備 ・敷地内禁煙の徹底
男性育児休暇の取得率	80%以上	・奨励金制度の創設

4. 健康経営推進体制



5. 健康相談窓口

①健康相談全般
総務部

②女性特有の健康課題に関する相談窓口
総務部（担当 中野 橘菌）

以上